



Pour en savoir plus :
www.informations-grossesse.fr



Pour préparer et vivre votre grossesse sereinement, l'ANSM (Agence Nationale de Sécurité du Médicament et des produits de santé) recommande 4 règles d'or à découvrir ici :

- Préparez votre grossesse avec votre médecin ou votre sage-femme
- Ne faites pas d'automédication
- N'arrêtez jamais seule votre traitement
- Informez tous les professionnels de santé qui vous suivent

<https://ansm.sante.fr/uploads/2021/10/20/z-card-c06-credit-300x78-mockup-fr-2.pdf>

1. Mousavi et al. (2007). Pregnancy related pelvic girdle pain and low back pain in an Iranian population. Spine, 32(3), E100-E104.
2. HAS (2010) Dispositifs de compression médicale à usage individuel. Utilisation en pathologies vasculaires. Révision de la liste des produits et prestations remboursables. Septembre 2010
3. Cakmak et al. (2014). The effect of maternity support belts on postural balance in pregnancy. PM&R, 6(7), 624-628.
4. Carr (2003). Use of a maternity support binder for relief of pregnancy related back pain. Journal of Obstetric, Gynecologic, & Neonatal Nursing, 32(4), 495-502.
5. Beaty et al. (1999). Low backache during pregnancy. Acute hemodynamic effects of a lumbar support. The Journal of Reproductive Medicine, 44(12), 1007-1011.
6. Azadinia et al. (2017). Can lumbosacral orthoses cause trunk muscle weakness? A systematic review of literature. The Spine Journal, 17(4), 589-602.

La LOMBOGIB® BB est indiquée pour les affections des lombaires pouvant bénéficier d'un soutien sacroiliaque et suprapubique, notamment dans les cas suivants : douleurs lombaires liées à la grossesse. Contre-indication : aucune contre-indication n'est connue. Avant la première utilisation, nous vous invitons à lire attentivement les instructions figurant sur la notice de votre produit. Demandez conseil à votre professionnel de santé. Ce dispositif est un produit de santé réglementé qui porte, au titre de cette réglementation, le marquage CE. Date d'approbation : Septembre /2024.

GIBAUD : 73 rue de la Tour - BP 78 - 42002 Saint-Étienne - Cedex 1

Smartleg® est un produit de compression veineuse élastique des membres inférieurs indiqué dans les affections veineuses chroniques et aiguës. Ce dispositif médical est un produit de santé réglementé qui porte, au titre de cette réglementation, le marquage CE. Lire attentivement les instructions figurant sur l'étui. Demandez conseil à votre médecin ou votre pharmacien. Septembre 2024 - WDM2409015 - Fabricant: Laboratoires INNOTHERA.

LABORATOIRES INNOTHERA S.A.S., immatriculée au Registre du Commerce et des Sociétés de Créteil sous le numéro B 388 422 594, dont le siège social est situé 22, avenue Aristide Briand, 94110 Arcueil, France.



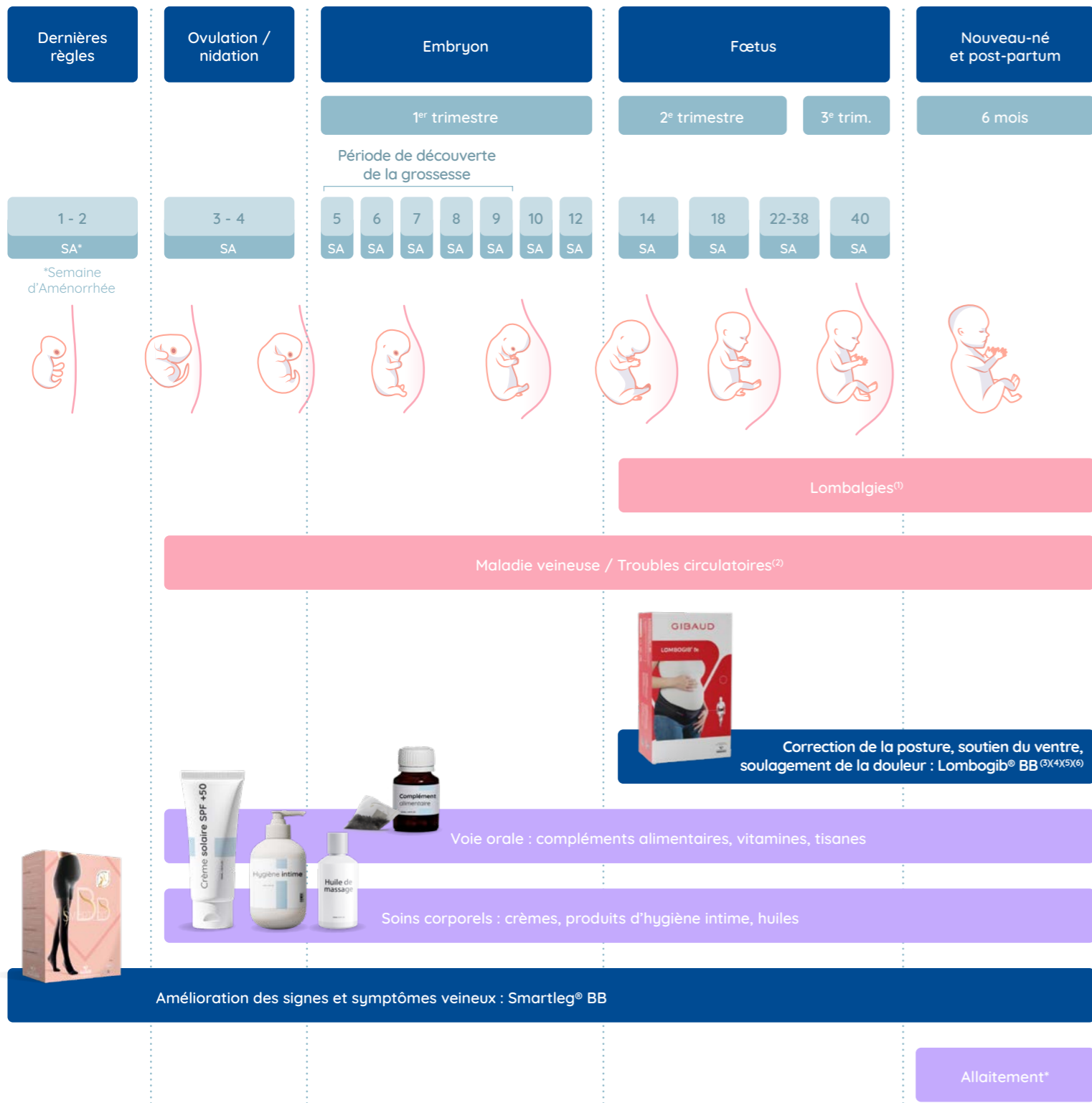
LABORATOIRES INNOTHERA S.A.S., immatriculée au Registre du Commerce et des Sociétés de Créteil sous le numéro B 388 422 594, dont le siège social est situé 22, avenue Aristide Briand, 94110 Arcueil, France.

Et si...
je vivais
ma grossesse
autrement !



Des solutions de prévention des maux de grossesse existent, **demandez un entretien femme enceinte** à votre pharmacien.

Découvrez les solutions naturelles pour les femmes enceintes



*Si allaitement : coussinet d'allaitement, tire-lait, soutien gorge d'allaitement

Votre pharmacien vous accompagne tout au long de votre grossesse
